



Suzette Project

Daddy cie

Fiche technique

CONTACT TECHNIQUE:

Fanny Boizard

Fanny.boizard@gmail.com

FR (+33) 7 83 48 68 94

BE (+32) 476 36 87 20

GENERAL

A partir de 7 ans

Durée du spectacle : 50min

Jauge : de 180 personnes adultes et enfants inclus

Equipe en tournée : 5 personnes

Loge : Pour trois personnes, douche, toilettes, serviettes boissons chaudes et froides ainsi que le catering. Un accès direct à la scène est souhaité.

Catering : 3 régimes végétariens et 2 régimes non végétariens

Parking : Un emplacement pour le déchargement et garer une voiture du type berlingo est souhaité

Montage et raccords : 8 heures

Démontage : 1 heure

Personnel : Un régisseur lumière/vidéo et un régisseur son /vidéo du lieu est exigé lors de la présence de la compagnie

Préparation : Pré-montage

PLATEAU

Une occultation complète est indispensable

Un pendrillonnage à l'italienne est demandé : **2 plans de pendrillons à Jardin 2 plans de pendrillons à Cour**

Le sol : parquet noir en parfait état ou tapis de danse

La scénographie

Elle se compose de deux éléments conséquents et d'accessoires qui s'associent au décor :
Une table et trois tabourets.

Un trampoline sur roulettes.

Une poche à confettis (fournie par la Cie) devra être installée en avant-scène, poulies/ driss fournies par la compagnie.

Cette poche est manipulée par un régisseur du lieu pendant le spectacle à cour.

Fumée : Machine à fumée fournie par la compagnie, **contrôlable en DMX**.

Prévoir un direct au sol pour la machine à fumée ainsi qu'un circuit gradué à cours

Dimensions idéales:

Ouverture de mur à mur : 10 M

Profondeur cadre mur du fond : 8 M

Espace de jeu : 8M par 6 M

Hauteur : 5M

Un nettoyage plateau est demandé avant la représentation

REGIE

Les consoles son et lumière doivent être à coté et accessibles

Un direct est demandé pour l'alimentation d'un mac et d'une carte son ainsi qu'un hub
Les alimentations son et lumière doivent être séparées et isolées

Les régies son, lumière et vidéo se situeront en salle, à un endroit profitant d'une qualité d'écoute valable. **Pas de régie fermée.**

Pas de public à l'arrière des régies

Nous demandons un accès à la console lumière comme back up.

Son : La console son doit être à côté de la régie lumière

Listing du matériel demandé par la compagnie :

Une face stéréo et lointain stéréo est exigé

Listing du matériel apporté par la compagnie :

- Macbook pro avec QLAB et DLight
- Carte son
- Câbles XLR cinche (entrées de la carte son en cinche)
- Machine à fumée

Lumière : 24 circuits de 2KW

Listing des lumières demandées :

- 3 x Découpe 1Kw
- 19 x PC 1Kw + volets
- 1x Découpe 2Kw
- 4 PAR CP 62
- 5 PAR LED apportés par la compagnie. Au cas contraire devons être remplacés par 7 PC 1Kw par le lieu.

Matériel apporté par la compagnie : La compagnie fournit le boîtier ENtec

Liste des gélatines à fournir par le lieu :

	PC 1 KW	PC 2KW	PAR 64	Découpe 1KW
L711	2			
L764				1
L162			2	
L152	2			
L366			1	
L169		1		
L195	2			
L197	2			
L157	2			
L154	1			
#114	7			

Vidéo :

Matériel amené par la Compagnie :

Nous utilisons la toile du trampoline pour projeter des vidéos
Nous apportons notre propre Vidéo projecteur ainsi que son berceau
shutter contrôlable via la régie ainsi qu'un câble VGA

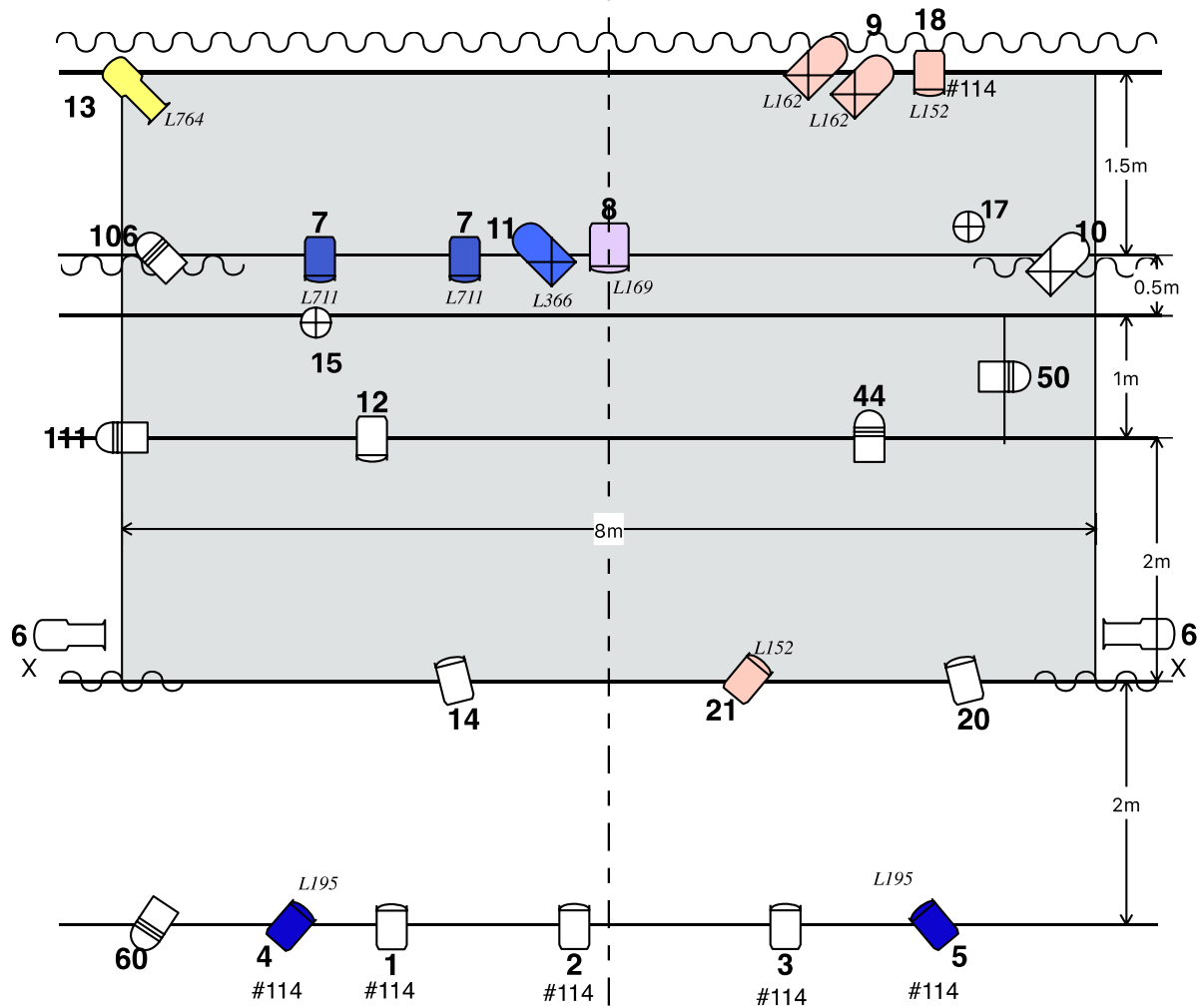
Divers :

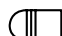
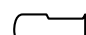




- Lampes de régie graduables.
- Un système d'éclairage des coulisses (type spot à pince) est souhaité.
- 1 rouleau de gaffa aluminium.

CENTE CULTUREL BRUEGUEL

CREATION LUMIERE 01/2019

"SUZETTE PROJECT"



-  PAR LED
-  DECOUPE 1KW OU 650 W
-  PC 1KW
-  PC 2KW
-  PAR 64 CP 62
-  CIRCUIT DIMMER
- X sur pied

Création lumière : Jérôme Dejean
régie : Boizard Fanny
contact technique : Boizard Fanny
0476/36.87.20